

【気象×輸送】
タクシー需要予測で生産性向上
AIタクシー[®]の取り組み

2018年2月13日

株式会社NTTドコモ 法人ビジネス本部

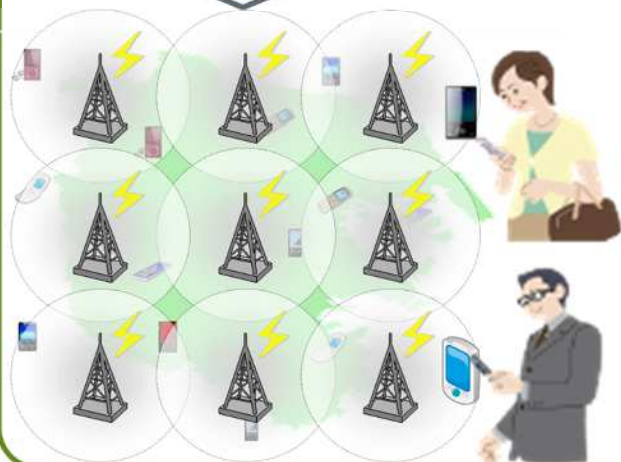
I o Tビジネス部 先進ビジネス推進

那須 和徳

いつ、どこに、何人？ ～モバイル空間統計の進化～



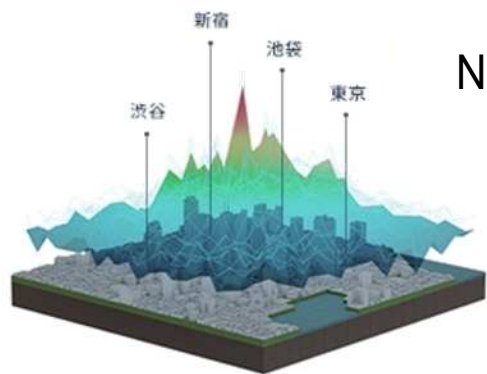
モバイル空間統計® = 過去の人の分布



拡大推計
プライバシー保護

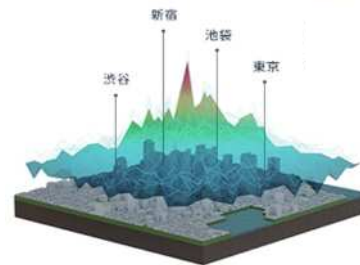
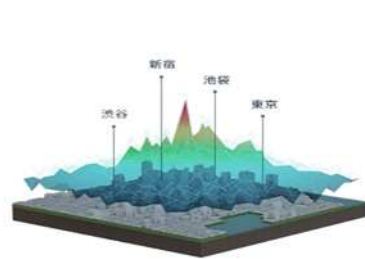


現在の人の分布



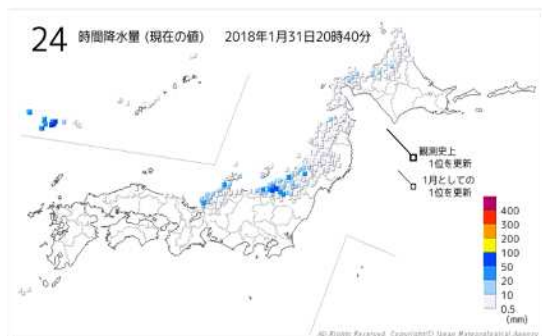
Now

未来へ



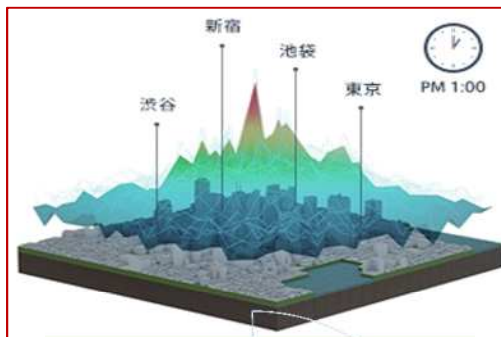
新たな価値創造のポイント「A × B × ... = ?」

気象データ

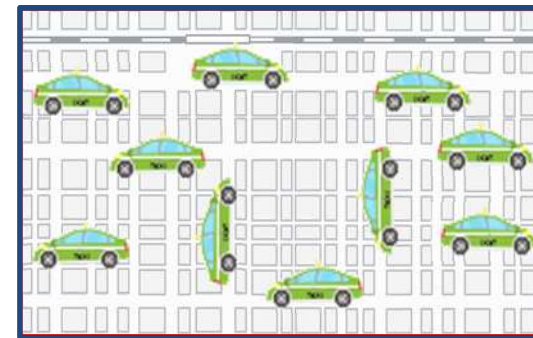


「24時間降水量」(気象庁ホームページより)

人流データ



タクシー運行データ



AIタクシー

